

肥満度による体格のようす

令和4年度

男子 (%)		6歳	7歳	8歳	9歳	10歳	11歳	12歳	13歳	14歳
	やせ	0.4	0.7	0.3	0.6	3.3	1.9	2.5	1.9	3.4
標準	94.9	90.4	87.7	85.4	82.1	83.4	85.1	81.9	85.5	
軽度肥満	3.1	4.1	6.9	5.7	8.4	7.2	6.3	8.9	6.8	
中等度肥満	1.6	3.4	4.1	7.0	6.2	4.7	4.8	4.8	3.1	
高度肥満	0.0	1.4	1.0	1.3	0.0	2.8	1.3	2.5	1.2	

女子 (%)		6歳	7歳	8歳	9歳	10歳	11歳	12歳	13歳	14歳
	やせ	0	0.8	1.2	1.5	2.7	4	1.4	2	2
標準	89.1	91	87.6	86.3	86.2	87.4	91.1	86.1	87.8	
軽度肥満	7.9	5.1	5.6	6.1	5.1	5.4	2.5	5.4	5.6	
中等度肥満	2.2	2.7	4.8	5.7	5.7	2.5	3.6	4.1	2.3	
高度肥満	0.8	0.4	0.8	0.4	0.3	0.7	1.4	2.4	2.3	

男女 計 (%)		6歳	7歳	8歳	9歳	10歳	11歳	12歳	13歳	14歳
	やせ	0.2	0.8	0.8	1.1	3.0	3.0	2.0	2.0	2.7
標準	92.0	90.7	87.7	85.9	84.2	85.4	88.1	84.0	86.7	
軽度肥満	5.5	4.6	6.3	5.9	6.8	6.3	4.4	7.2	6.2	
中等度肥満	1.9	3.1	4.5	6.4	6.0	3.6	4.2	4.5	2.7	
高度肥満	0.4	0.9	0.9	0.9	0.2	1.8	1.4	2.5	1.8	

男女別、年齢別のやせ、標準、軽度肥満、中等度肥満、高度肥満の比率に大きな違いはありません。また令和3年度と令和4年度を男女の6～14歳の平均と比較すると(%)

6～14歳のやせの比率の合計 令和3年度 1.63 令和4年度 1.73

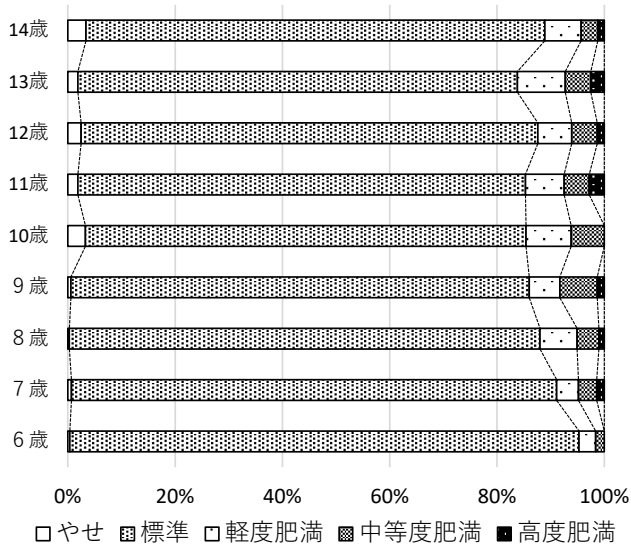
6～14歳の軽度肥満の比率の合計 令和3年度 5.04 令和4年度 4.81

6～14歳の中等度肥満の比率の合計 令和3年度 3.79 令和4年度 3.89

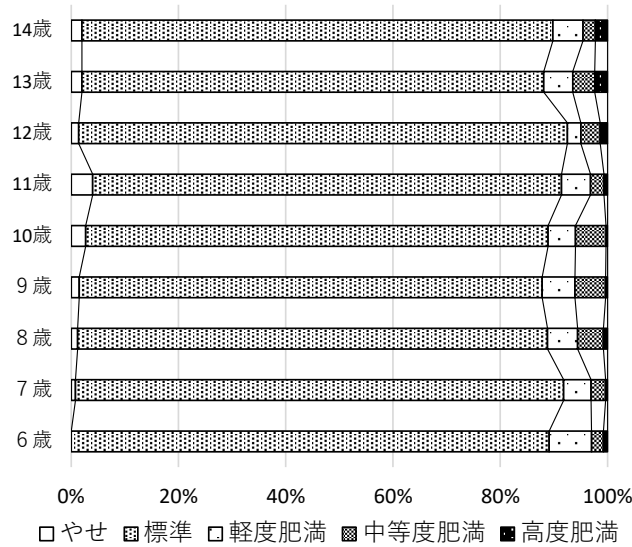
6～14歳の高度肥満の比率の合計 令和3年度 1.17 令和4年度 1.20

となり、大きな違いはありませんが、やせの比率、中等度・高度肥満の比率が多くなりやや標準から離れた傾向があります。

男子



女子



男女計

