

令和4年度 発育の状況(年齢別)

		6歳	7歳	8歳	9歳	10歳	11歳	12歳	13歳	14歳	
身長 (cm)	男子	116.8	123.0	128.6	133.6	139.1	146.3	153.7	161.0	166.3	
	女子	115.8	122.0	127.7	134.6	141.0	148.0	152.2	154.4	156.5	
	全国平均 (R3年度)	男	116.1	122.6	127.9	133.4	139.4	146.3	153.3	160.4	165.6
		女	115.8	121.3	127.3	134.1	141.2	147.2	157.6	157.5	157.9
体重 (kg)	男子	21.9	24.5	28.2	31.6	35.6	40.4	45.4	52.2	55.8	
	女子	21.5	23.9	27.7	31.8	35.0	40.3	45.2	48.4	50.8	
	全国平均 (R3年度)	男	21.4	24.2	27.3	30.8	35.0	39.7	45.5	49.5	54.8
		女	21.2	23.7	27.1	31.1	35.3	40.1	44.3	47.3	49.9

平均値の推移

【身長】

		6歳	7歳	8歳	9歳	10歳	11歳	12歳	13歳	14歳
男子 (cm)	H12	116.2	122.3	127.4	132.9	139.0	144.6	152.7	159.7	164.7
	H17	116.4	122.5	128.1	133.1	139.3	145.0	151.9	159.0	164.5
	H22	116.6	122.2	128.1	133.4	139.0	144.6	152.8	159.2	165.3
	H27	116.4	122.1	127.8	133.3	138.2	145.2	151.8	160.0	164.6
	R1	116.1	122.5	128.7	133.4	139.5	145.2	152.3	160.5	165.1
	R3	116.8	122.9	127.6	133.6	140.0	145.3	152.3	160.5	165.1
	R4	116.8	123.0	128.6	133.6	139.1	146.3	153.7	161.0	166.3

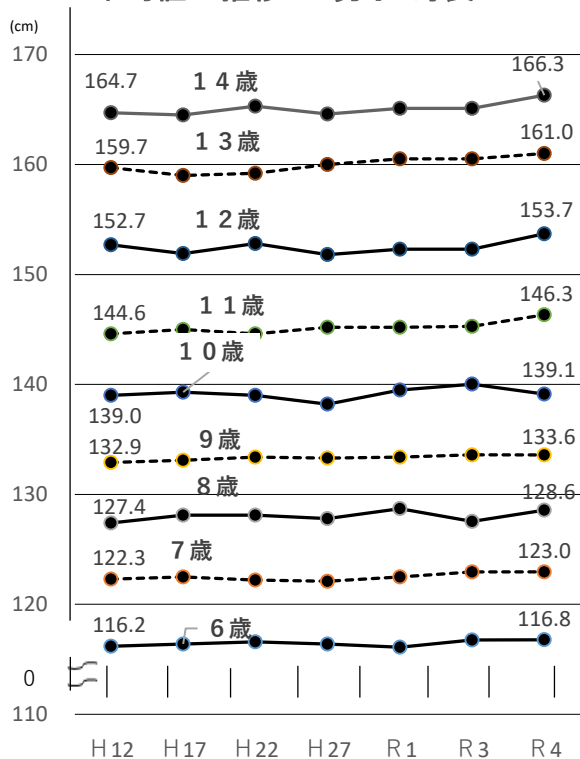
		6歳	7歳	8歳	9歳	10歳	11歳	12歳	13歳	14歳
女子 (cm)	H12	115.7	121.2	127.2	133.1	140.2	146.3	152.1	154.8	157.0
	H17	115.7	121.4	127.2	133.0	139.6	147.4	151.7	154.3	156.0
	H22	114.9	121.4	127.1	133.7	140.1	146.9	151.7	154.8	155.6
	H27	114.9	121.7	126.9	133.1	140.0	145.9	151.5	154.8	156.1
	R1	115.6	122.0	127.7	134.6	141.0	148.0	150.6	154.5	156.3
	R3	115.6	122.0	127.7	134.6	141.0	148.0	150.6	154.5	156.3
	R4	115.8	122.0	127.7	134.6	141.0	148.0	152.2	154.4	156.5

【体重】

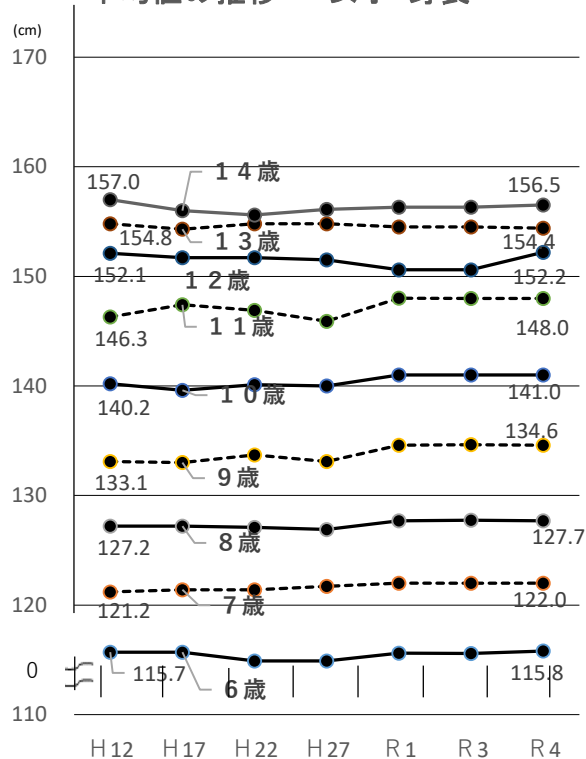
		6歳	7歳	8歳	9歳	10歳	11歳	12歳	13歳	14歳
男子 (kg)	H12	21.8	24.0	27.2	30.8	34.7	38.7	45.0	50.3	55.7
	H17	21.6	24.4	27.1	30.1	35.0	39.3	43.9	49.0	54.8
	H22	21.5	24.2	27.7	30.5	35.0	39.3	44.4	48.9	53.9
	H27	21.6	24.0	26.9	30.7	33.9	38.4	44.2	50.4	54.7
	R1	21.2	24.3	27.6	30.4	35.2	39.0	45.8	49.5	55.0
	R3	21.5	24.7	27.7	31.4	35.4	39.1	45.8	49.5	55.0
	R4	21.9	24.5	28.2	31.6	35.6	40.4	45.4	52.2	55.8

		6歳	7歳	8歳	9歳	10歳	11歳	12歳	13歳	14歳
女子 (kg)	H12	21.7	23.6	26.8	30.3	35.0	39.9	45.1	48.0	50.9
	H17	21.1	23.6	26.8	29.8	33.9	40.4	45.1	48.4	50.8
	H22	20.7	23.6	26.5	29.8	34.2	39.6	44.0	48.3	50.1
	H27	20.8	23.9	26.3	29.9	34.2	38.4	44.0	48.2	50.6
	R1	21.1	23.7	26.5	31.0	35.6	38.9	43.8	46.9	49.6
	R3	20.9	23.5	26.5	30.0	34.2	39.0	43.8	47.3	50.1
	R4	21.5	23.9	27.7	31.8	35.0	40.3	45.2	48.4	50.8

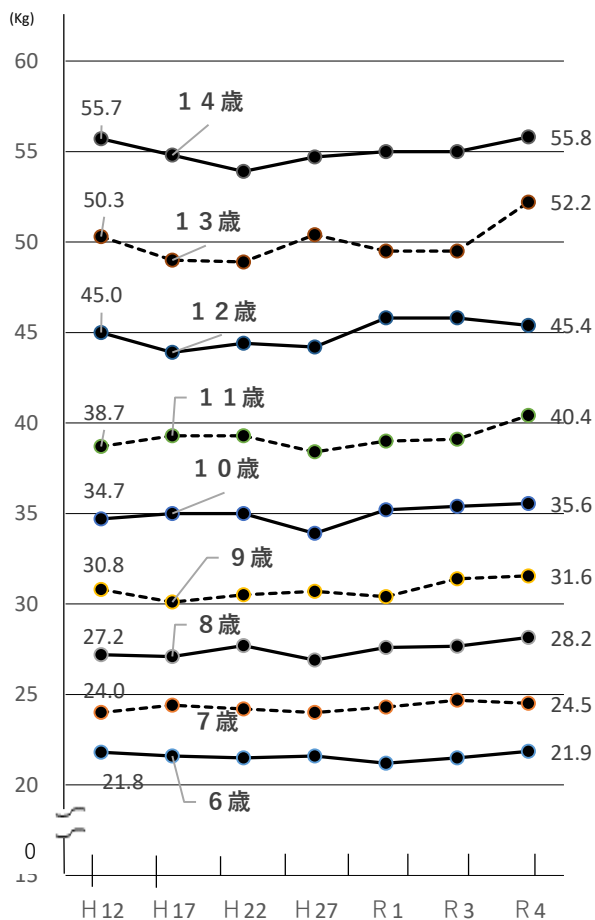
平均値の推移 —男子・身長—



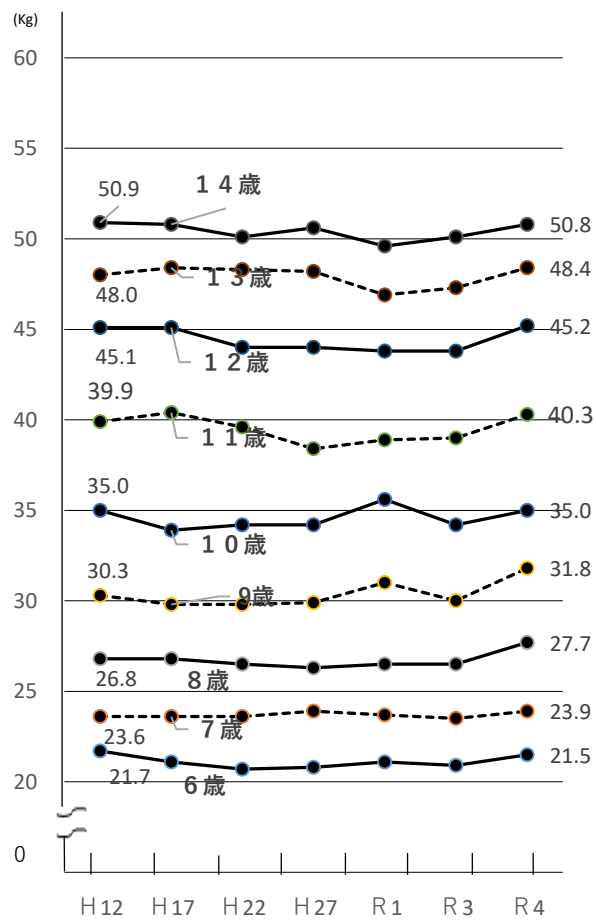
平均値の推移 —女子・身長—



平均値の推移 —男子・体重—



平均値の推移 —女子・体重—



身長・体重において男子・女子ともに平成7年度から令和4年度にかけて年度による多少の変化はあるものの大きな変化は見られません。令和3年度の全国平均と令和4年度の揖斐郡の結果を比較すると学年による違いはありますが、ほぼ全国平均並であると言えます。（令和2年度はコロナウィルス感染症のため発育測定の時期が遅れて2学期以降にずれ込んだ関係でデータを除外してあります。）